

N'OVEEN

ÖLHEIZUNG – BENUTZERHANDBUCH

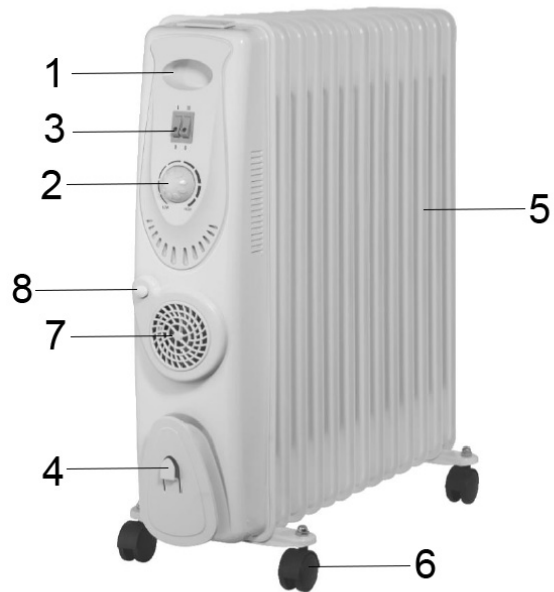


OH1301/1501

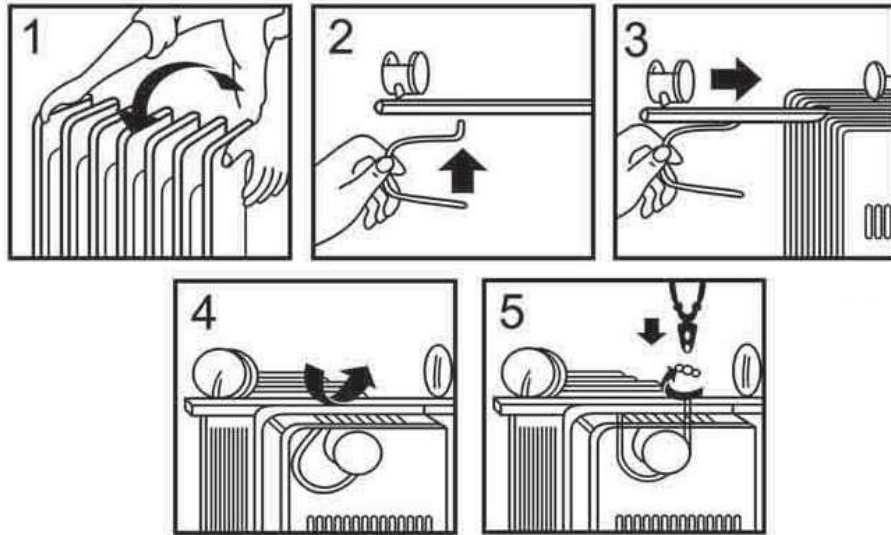
OH9/11/13



OH9/11/13



OH1301/1501



1

SICHERHEITSMASSNAHMEN

1. Bitte lesen Sie alle Anweisungen vor Gebrauch sorgfältig durch.
2. Stellen Sie sicher, dass die Spannung mit der auf dem Typenschild des Geräts übereinstimmt.
3. Verwenden Sie dieses Gerät nicht wenn das Kabel oder der Stecker beschädigt ist.
4. Halten Sie das Gerät und das Kabel von Feuer, scharfen Elementen oder anderen Elementen fern, die Schäden verursachen können.
5. Wenn das Kabel beschädigt ist, muss es vom Hersteller, seinem Servicemitarbeiter oder einer ähnlich qualifizierten Person ausgetauscht werden, um eine Gefahr zu vermeiden.
6. Stellen Sie sicher, dass das Gerät ausgeschaltet ist, bevor Sie es an das Stromnetz anschließen.
7. Schalten Sie die Stromversorgung aus und trennen Sie das Gerät von der Wechselstromversorgung, wenn Sie es nicht verwenden bevor Sie es reinigen oder Wartungsarbeiten durchführen.
8. Um das Gerät zu trennen, stellen Sie den Schalter auf „OFF“ und ziehen Sie den Stecker aus der Steckdose. Ziehen Sie nicht am Kabel, um den Stecker zu ziehen.
9. Die Heizung darf nicht direkt unter der Steckdose platziert werden.
10. Nicht in Bereichen verwenden, in denen sie verwendet oder gelagert werden: Benzin, Farbe oder andere brennbare Flüssigkeiten.
11. Nur Innen benutzen.
12. Decken Sie die Heizung nicht ab, um eine Überhitzung zu vermeiden.
13. Blockieren Sie die Lufteinlässe und Luftauslässe in keiner Weise, um einen möglichen Brand zu vermeiden.
14. Berühren Sie keine heißen Oberflächen.
15. Lassen Sie kein Fremdkörper in die Lüftungsschlitze oder Auslassöffnungen eindringen, da dies kann zu Stromschlägen, Feuer oder Schäden am Gerät führen kann.
16. Stellen Sie immer sicher, dass Ihre Hände trocken sind, bevor Sie mit einem Schalter an der Geräte arbeiten oder den Stecker und die Steckdose berühren.
17. Das Gerät ist nicht für Personen (einschließlich Kinder) mit eingeschränkten körperlichen, sensorischen oder geistigen Fähigkeiten vorgesehen. Auch für Personen mit mangelnder Erfahrung und mangelndem Wissen, es sei denn, sie wurden von einer für

ihre Sicherheit verantwortlichen Person in der Verwendung des Geräts beaufsichtigt oder unterwiesen.

18. Kinder sollten beaufsichtigt werden, um sicherzustellen, dass sie nicht mit dem Gerät spielen.

19. Lassen Sie das Gerät während des Betriebs nicht unbeaufsichtigt.

20. Die häufigste Ursache für eine Überhitzung ist die Ansammlung von Staub im Gerät. Stellen Sie sicher, dass Ablagerungen regelmäßig entfernt werden. Trennen Sie das Gerät aus der Steckdose und saugen Sie die Lüftungsschlitze und Gitter ab.

21. Stellen Sie die Heizung nicht auf den Teppich, legen Sie das Kabel nicht unter die Teppiche. Halten Sie das Kabel von Verkehrsflächen fern, damit niemand über das Kabel stolpert.

22. Verwenden Sie diese Heizung nicht in unmittelbarer Nähe einer Badewanne, Dusche oder eines Schwimmbades.

23. Bewahren Sie das Gerät erst auf wenn es abgekühlt ist. Wenn es nicht benutzt ist, lagern Sie das Gerät an einem kühlen und trockenen Platz.

24. Heizung ist mit der genauen Menge an Spezial Öl gefüllt. Reparaturen bei denen der Ölbehälter geöffnet werden muss, dürfen nur vom Hersteller oder seinem Servicemitarbeiter durchgeführt werden, der im Falle eines Öllecks kontaktiert werden muss.

25. Befolgen Sie beim Verschrotten der Heizung die Ölentorgungsvorschriften.

TECHNISCHE DATEN

Model	OH13	OH11	OH9	OH1301	OH1501
Nennspannung	230 V~	230 V~	230 V~	230 V~	230 V~
Nennfrequenz	50/60 Hz	50/60 Hz	50/60 Hz	50/60 Hz	50/60 Hz
Nennleistung	3000 W	2500 W	2000 W	2500 W	2500 W
Schutzklasse	I	I	I	I	I

GERÄTEBESCHREIBUNG

- | | |
|-----------------------------|---------------------------------|
| 1. Griff | 4. Netzkabelhalter |
| 2. Thermostatknopf | 5. Heizungsgehäuse |
| 3. Schalter | 6. Räder |
| 7. Ventilator (OH1301/1501) | 8. Lüfterschalter (OH1301/1501) |

MONTAGE ⇨ siehe Zeichnung 1

1. Um Schäden zu vermeiden, stellen Sie die Heizung verkehrt herum auf eine weiche Oberfläche (z.B. Teppich).
2. Installieren Sie die Räder mit den Muttern auf den beiden Platten.
3. Setzen Sie den U-Haken in die Radschiebe ein und befestigen Sie ihn mit Flügelmuttern an der Heizung.
4. Stellen Sie das Gerät aufrecht auf. Warten Sie eine Minute bevor Sie das Heizgerät an eine Steckdose anschließen.

HEIZGERÄTFÄHIGKEITEN

- Schließen Sie den Stecker der Maschine an eine Steckdose an.
- Stellen Sie den Schalter auf die entsprechende Position (I, II oder III)

	OH13	OH11	OH9
0	Aus	Aus	Aus
I	1200 W	850 W	700 W
II	1800 W	1650 W	1300 W
III	3000 W	2500 W	2000 W
	OH1301	OH1501	
I	1000 W	1000 W	
II	1500 W	1500 W	
I + II	2500 W	2500 W	

- Drehen Sie den Thermostatknopf im Uhrzeigersinn, bis die maximale Temperatur erreicht ist.
- Wenn die Raumtemperatur erreicht ist, drehen Sie den Thermostatknopf langsam gegen den Uhrzeigersinn, bis Sie ein Klicken hören. Das Gerät stoppt zu heizen.
- Um die eingestellte Temperatur im Raum aufrechtzuerhalten, schaltet sich die Heizung automatisch ein und aus.
- Stellen Sie den Schalter auf „0“, um die Heizung auszuschalten. Trennen Sie dann das Gerät von der Stromversorgung.

TURBO-FUNKTION (OH1301/1501)

Die Heizung ist mit einem Ventilator (400 W) ausgestattet, wodurch das Gerät den Raum schneller heizt. Um diese Funktion zu aktivieren, drücken Sie den Lüfterschalter (8).

SCHUTZ NACH DEM KIPPEN

Dieses Gerät ist mit einer Sicherheitsvorrichtung ausgestattet, die die Heizung bei versehentlichem Umkippen ausschaltet. Um das Gerät zurückzusetzen, ziehen Sie den Netzstecker für einige Minuten ab. Beheben Sie die Ursache für das Umkippen und schließen Sie das Gerät wieder an. Wenn es immer noch nicht zurückgesetzt werden kann, lassen Sie es von einem qualifizierten Techniker überprüfen und reparieren.

SCHUTZ GEGEN ÜBERHITZUNG

Das Gerät ist mit einer Sicherheitsvorrichtung ausgestattet, die die Heizung bei Überhitzung ausschaltet. Wenn die Sicherheitsvorrichtung aktiviert wurde, schalten Sie die Heizung aus, trennen Sie das Gerät von der Stromversorgung und lassen Sie es vollständig abkühlen. Überprüfen Sie ob der Lufteinlass oder Luftauslass verstopft ist, und starten Sie das Gerät neu.

Wenn das Gerät nicht funktioniert oder Leistungsschalter das Gerät wieder ausschaltet, bringen Sie es zur Inspektion oder Reparatur zum nächstgelegenen Servicecenter.

WARTUNG

1. Ziehen Sie immer den Netzstecker aus der Steckdose und lassen Sie es vor jeder Wartung vollständig abkühlen.
2. Verwenden Sie einen Staubsauger um Staub von den Rippen zu entfernen.
3. Reinigen Sie das Gehäuse des Geräts mit einem feuchten Tuch und trocknen Sie es anschließend mit einem trockenen Tuch ab. Tauchen Sie das Gerät niemals in Wasser und lassen Sie kein Wasser in das Gerät eindringen.

LAGERN

1. Ziehen Sie immer den Stecker aus der Steckdose und lassen Sie es vollständig abkühlen und reinigen Sie es bevor Sie es lagern.
2. Wenn Sie das Gerät längere Zeit nicht benutzen, legen Sie das Gerät und das Benutzerhandbuch in den Originalkarton und lagern Sie sie an einem trockenen und gut belüfteten Platz.

IMPORTER :

COMTEL GROUP spółka z ograniczoną odpowiedzialnością sp.k.
PLAC KUPIECKI 2, 32-800 BRZESKO,

TEL: +48 14 68 49 418 , FAX: +48 14 68 49 419.

www.comtelgroup.pl e-mail: biuro@comtelgroup.pl , serwis@comtelgroup.pl