

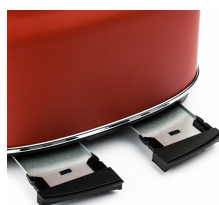
WKTTB809RD

Retro Serie Vier-Schlitz Toaster rot

- Abnehmbarer Aufsatz zum Aufwärmen von Brötchen, Croissants, Brot
- Variable Bräunungssteuerung in 6 Stufen
- Große Röstkammern mit Brotzentrierung für gleichmäßiges Toasten
- Auftau-, Aufwärm- und Stop-Funktion
- Ausziehbare Krümelschublade



Artikelnummer: **WETR4**
 EAN: 4895218314706
 UVP: 89,95 EUR
 EK: nach Login



Artikel-Abmessungen (LxBxH): 310 x 290 x 200 mm
 Gewicht (netto): 2187 g
 Karton-Abmessungen (LxBxH): 355 x 340 x 250 mm
 Gewicht (brutto): 3450 g

SVS-Artnr. WETR4



4895218314706

SVS GmbH
Gördelingerstr. 47, D-38100 Braunschweig
www.svs-vertrieb.de

Änderungen und Irrtümer vorbehalten. Stand 29.01.2026